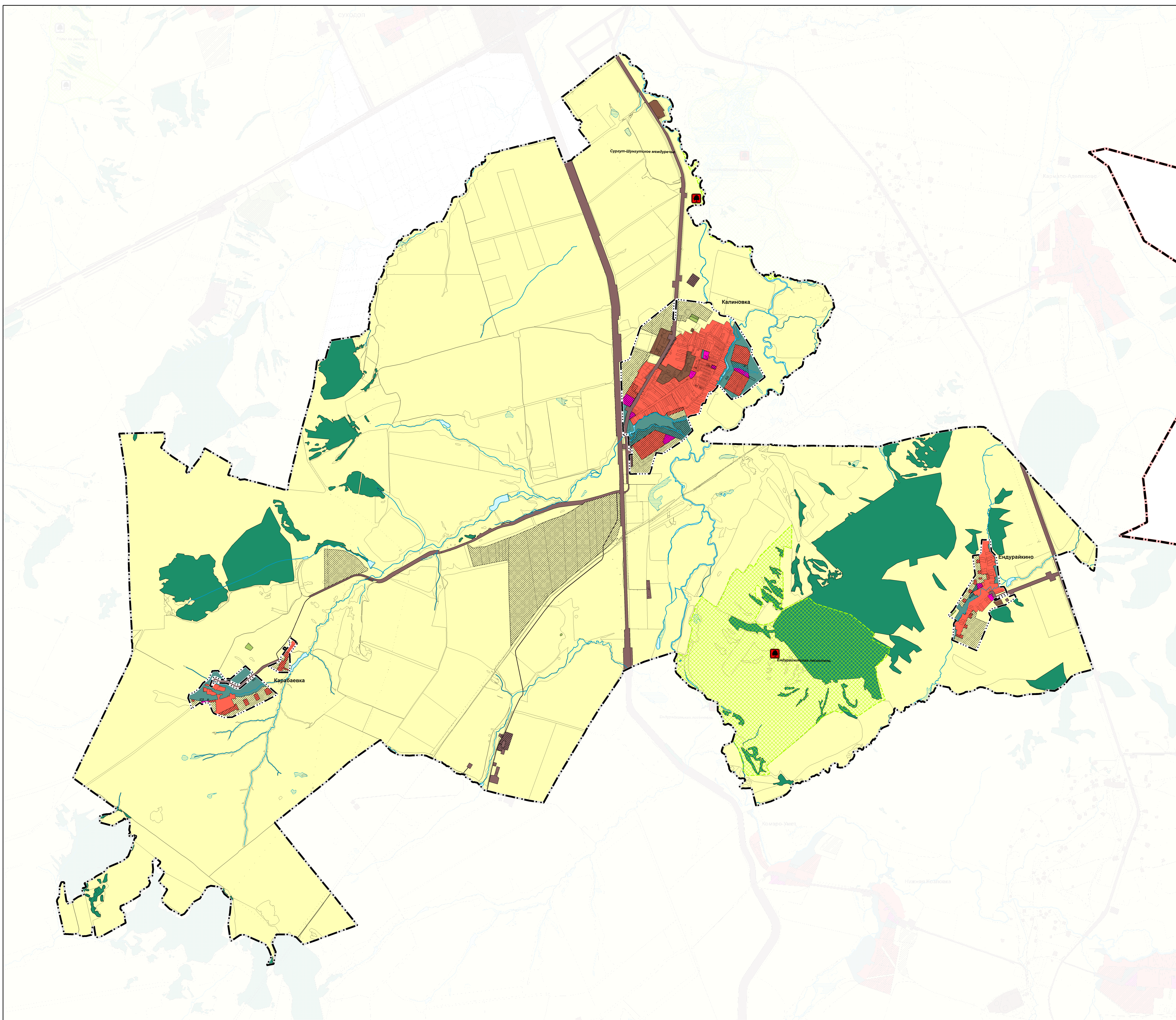


# Карта границ населенных пунктов, входящих в состав сельского поселения Калиновка муниципального района Сергиевский Самарской области



### Условные обозначения

Границы связи административно-территориального деления Российской Федерации  
 - - - - - Граница сельского поселения  
 - - - - - Граница населенного пункта

Сведения ЕГРН  
 Границы земельных участков в соответствии с данными ЕГРН  
 Границы земельных участков в соответствии с данными ЕГРН

Функциональные зоны

- |  |   |
|--|---|
|  | Жилые зоны  |
|  | Общественно-деловые зоны  |
|  | Производственные зоны, зоны инженерной и транспортной инфраструктур |
|  | Производственная зона   |
|  | Зоны сельскохозяйственного использования                            |
|  | Зоны рекреационного назначения                                      |
|  | Зоны лесов  |
|  | Зоны специального назначения  |

Особо охраняемые природные территории

- |  |   |
|--|---|
|  | Памятник природы (региональный)                         |
|  | Природные объекты                                       |
|  | Неприкосновенные водные объекты                         |
|  | Водоток (река, ручей, канал)                            |
|  | Водоём (озеро, пруд, обводненный карьер, водохранилище) |
|  | Болото  |

	Директор института	Вульф И.Д.	
	Зам. директора по терр. планированию	Власов И.В.	
	Начальник отдела ГП и застройка	Черва С.В.	
Объект: Проект изменений в генеральный план сельского поселения Калиновка муниципального района Сергиевский Самарской области			
2024 г.	Заказчик: Администрация сельского поселения Калиновка муниципального района Сергиевский Самарской области	Исх. №	Карта границ населенных пунктов, входящих в состав сельского поселения Калиновка муниципального района Сергиевский Самарской области М 1:25000 Лист №2.1